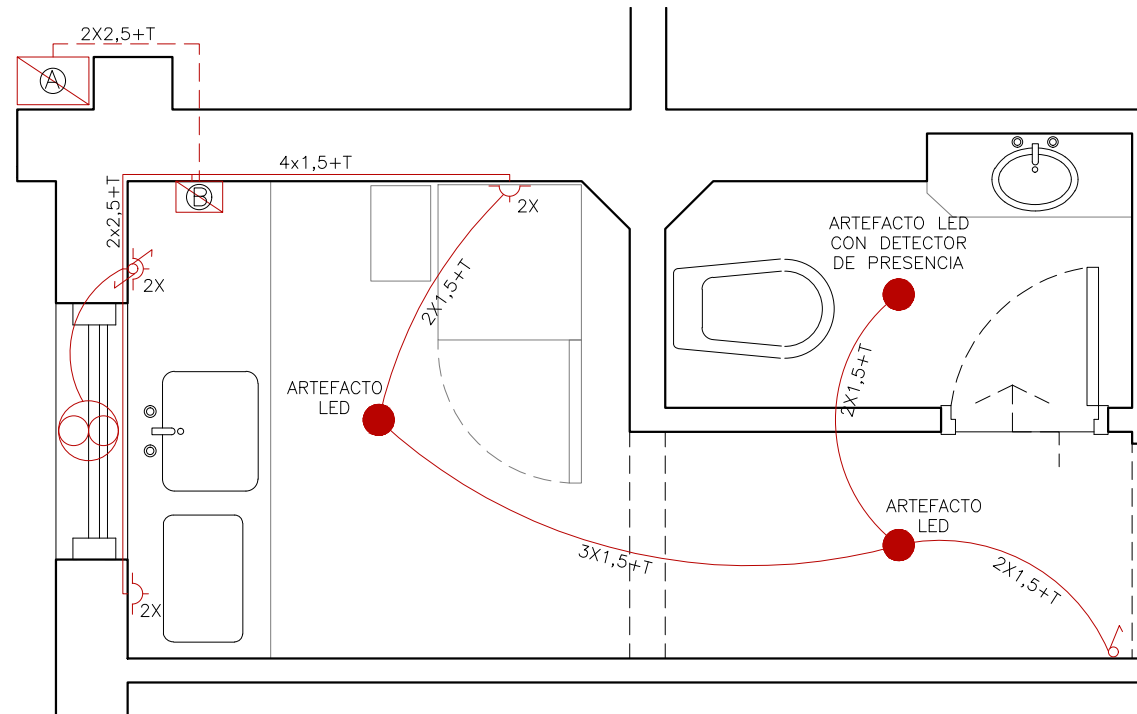
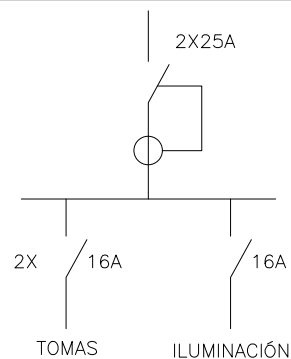


REFERENCIAS:

- (A) TABLERO EXISTENTE
- (B) CAJA PLASTICA C/DISYUNTOR 25A Y 2 TERMICAS 2X16A
- DISTRIBUCION POR CAÑO TIPO "DAISA" 3/4" C/ACCESORIOS - 2X2,5+T
- DISTRIBUCION POR CAÑO EMBUTIDO TIPO "MOP" SEMIPESADO
- ⊗ EXTRACTOR A PROVEER Y COLOCAR CON LLAVE DE DESCONEXION E INVERSORA

DETALLE TABLERO (B)



NOTAS:

TODAS LAS CANTIDADES, COTAS Y MEDIDAS REPRESENTADAS EN LOS PLANOS SON INDICATIVAS, DEBERAN SER VERIFICADAS EN OBRA POR EL CONTRATISTA PREVIO A LA REALIZACION DE LOS TRABAJOS.

PREVIAMENTE A LA EJECUCION, EL CONTRATISTA DEBERA PRESENTAR PLANOS, DETALLES Y MUESTRAS DE MATERIALES PARA SER APROBADOS POR LA DIRECCION DE OBRA.

EL CONTRATISTA DEBERA PREVER LA ACCESIBILIDAD DE TODOS LOS EQUIPOS, PIEZAS Y MATERIALES QUE COTICE.



# BCRA

LICITACION PUBLICA	N°
COMPULSA DE PRECIOS	N°
CONTRATACION DIRECTA	N°
EXPEDIENTE	N°

GERENCIA DE INFRAESTRUCTURA  
SUBGERENCIA DE PROYECTOS Y OBRAS

EDIFICIO SAN MARTIN 235 9° PISO OFICINA 4906

EJECUTO	APROBO
EJECUTO	APROBO

ESCALA	FECHA
----	17/10/2018

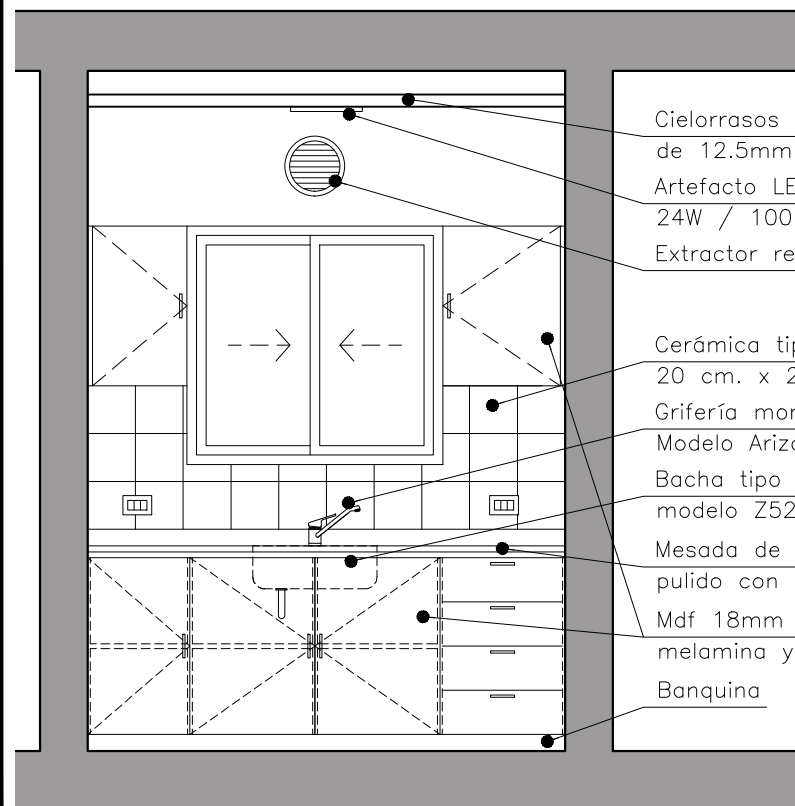
ETAPA  
PROYECTO

RUBRO  
ARQUITECTURA

PLANO  
DET.OFFICE  
INSTAL.ELECTRICA

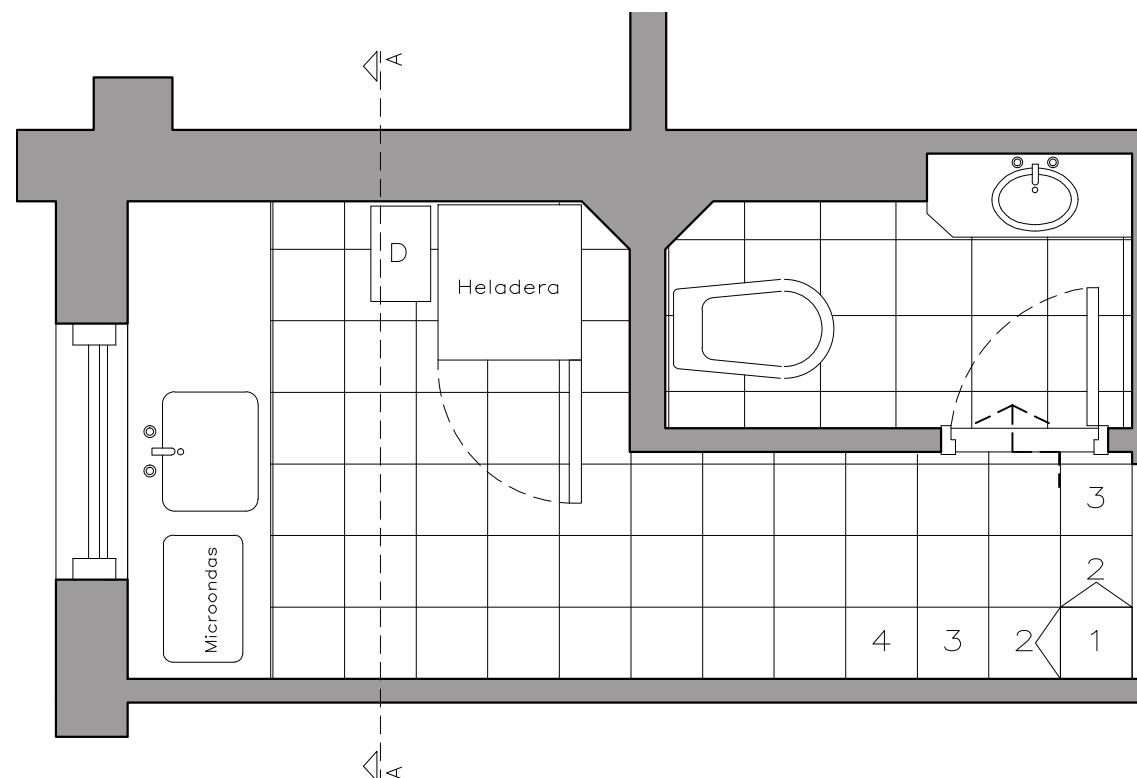
PLANO NUMERO

## 04



Cielorrasos en placa de yeso de 12.5mm, tipo Durlock  
Artefacto LED tipo Ledvance Insert 24W / 100-240V / 4000K.  
Extractor reversible tipo Galaxia

Cerámica tipo San Lorenzo 20 cm. x 20 cm. blanca  
Grifería monocomando tipo FV Modelo Arizona 411.02/B1  
Bacha tipo Jhonson Acero modelo Z52 - 52x32 cm  
Mesada de granito Gris Mara pulido con zócalo y frentin  
Mdf 18mm con terminación en melamina y tapacantos metálicos  
Banquina



NOTA: TODAS LAS MEDIDAS SE VERIFICARAN EN OBRA.-